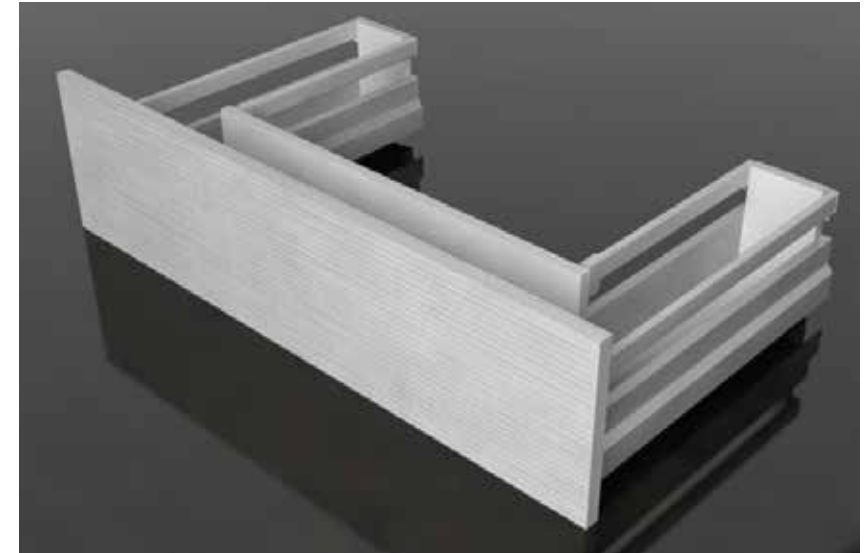


INSTRUCTIVO DE INSTALACIÓN

G*GRASS®

NOVA PRO
Sistema de cajones



**Juego "NovaPro" bajo
fregadero 500mm para
40kg con cierre suave
con riel**

SOMOS LÍDERES
EN CALIDAD, VARIEDAD Y FUNCIONALIDAD

México, Guadalajara, Monterrey, Querétaro, Morelia, León, Guatemala



Cerrajes
el herraje ideal para su mueble...

www.cerrajes.com
www.tiendascerrajes.com

II-0302-592_1593 Rev. 1

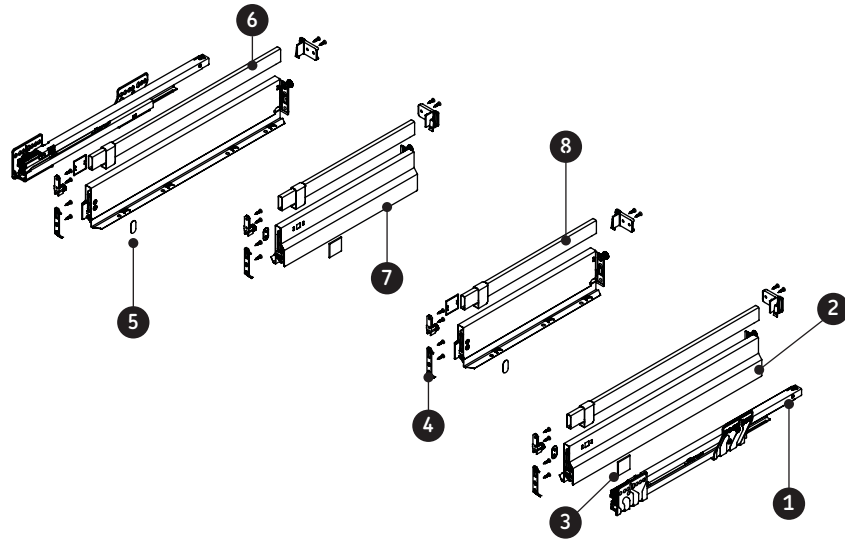
www.cerrajes.com
www.tiendascerrajes.com

Cerrajes
el herraje ideal para su mueble...

18/MAR/15

NOTA: Antes de comenzar la instalación lea y asegúrese de entender correctamente este instructivo.

CÓDIGO	DESCRIPCIÓN	UM
0302-592	Jgo. "Nova Pro" bajo fregadero blanco 500mm p/40kg c/cierre suave c/riel	Juego
0302-593	Jgo. "Nova Pro" bajo fregadero metalico 500mm p/40kg c/cierre suave c/riel	Juego

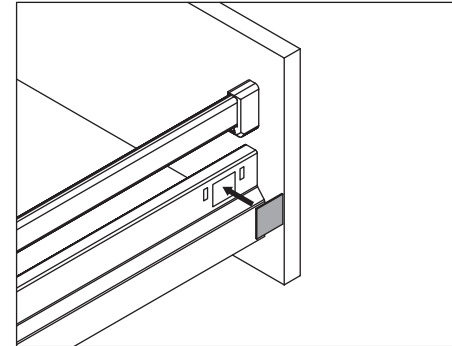


CONTENIDO

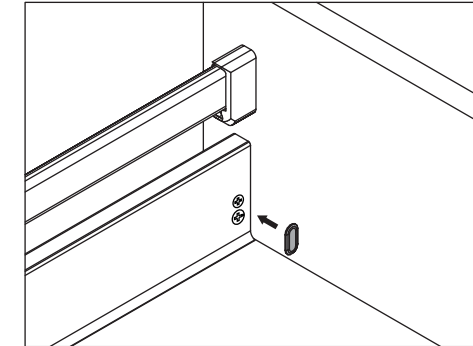
Ref.	Descripción	Cantidad
1	Juego de corredera 500mm	2 piezas
2	Juego de laterales 500mm	2 piezas
3	Cubierta plástica para lateral	4 piezas
4	Soporte de fijación frontal	4 piezas
5	Cubierta plástica para regulación	4 piezas
6	Juego de varilla lateral rectangular 500mm	2 piezas
7	Juego laterales 350mm	2 piezas
8	Juego de varilla lateral rectangular 350mm	2 piezas

Tornillos	Cantidad
Euro 6,3 x 13	8 piezas
Gripper 6 x 5/8"	28 piezas

Paso 7: Ensamble de las cubiertas plásticas

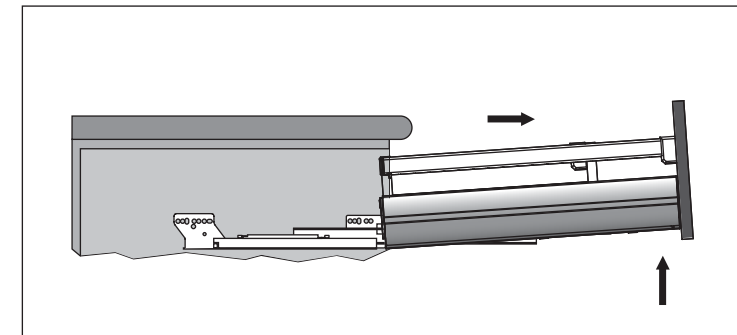


6a) Colocar la cubierta plástica para lateral en el lado externo de los 4 laterales.



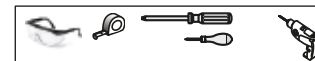
6b) Colocar la cubierta plástica para regulación en el lado interno de los 4 laterales.

Desmontaje del cajón



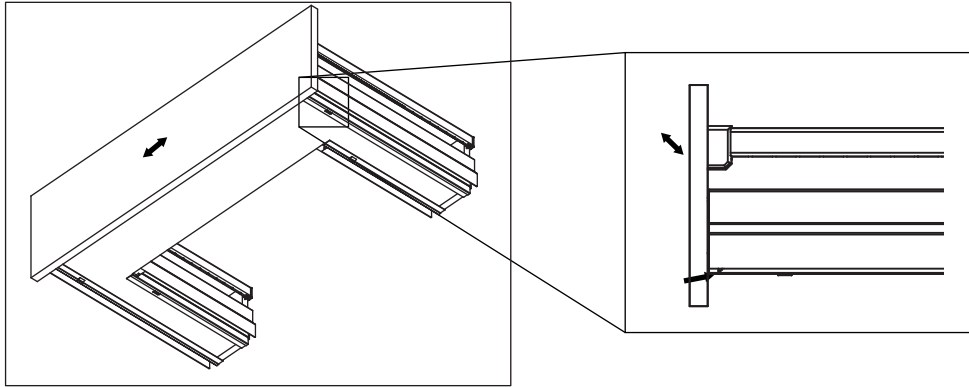
a) Extraer el cajón y levantar.

RECOMENDACIONES:



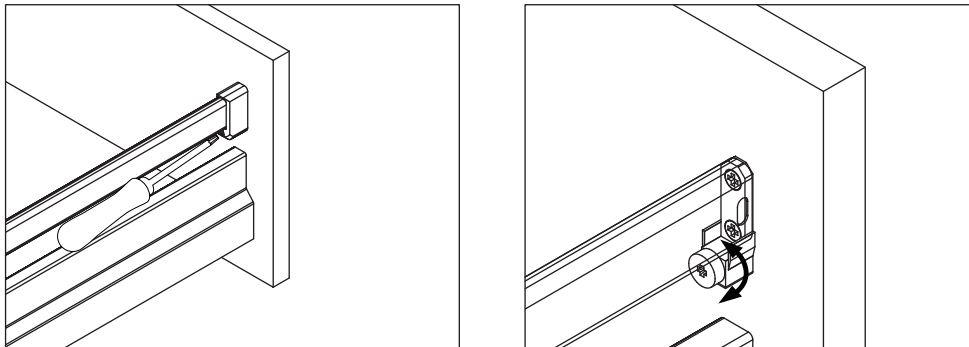
IMPORTADO POR: CERRAJES MEX. S.A. DE C.V.
 Poniente 134, Núm. 559 Int. B1 Y B2 Col. Ind. Vallejo
 Del. Azcapotzalco, C.P. 02300 México D.F. R.F.C.
 CME960830 HB4 HECHO EN AUSTRIA

6b) Ajuste horizontal +/- 1,5



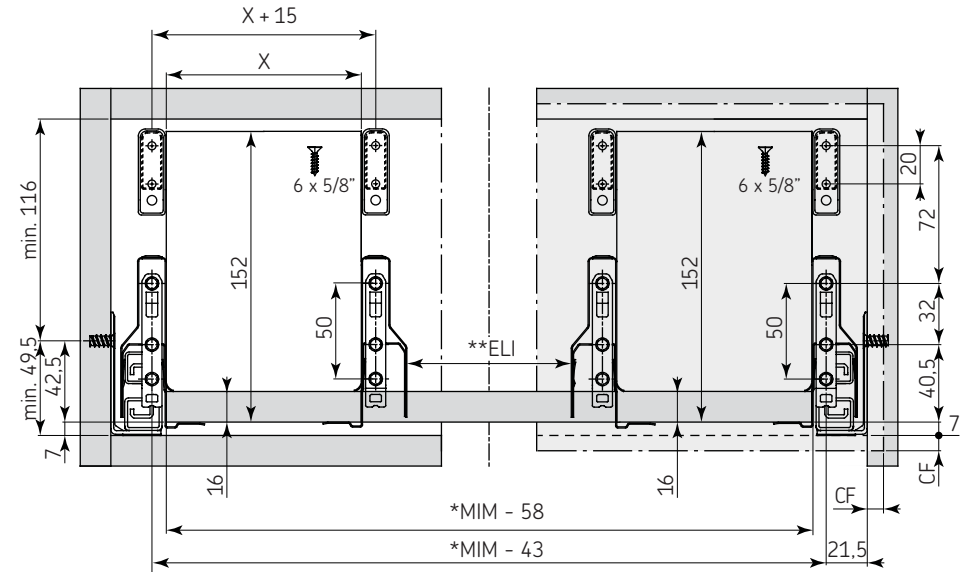
Pulsar la palanca de fijación ligeramente hacia atrás, levantar ligeramente el frente y moverlo a la posición deseada, una vez obtenida soltar la palanca de fijación.

6c) Ajuste inclinación de la varilla



Girar la perilla inferior de la varilla hasta la posición deseada.

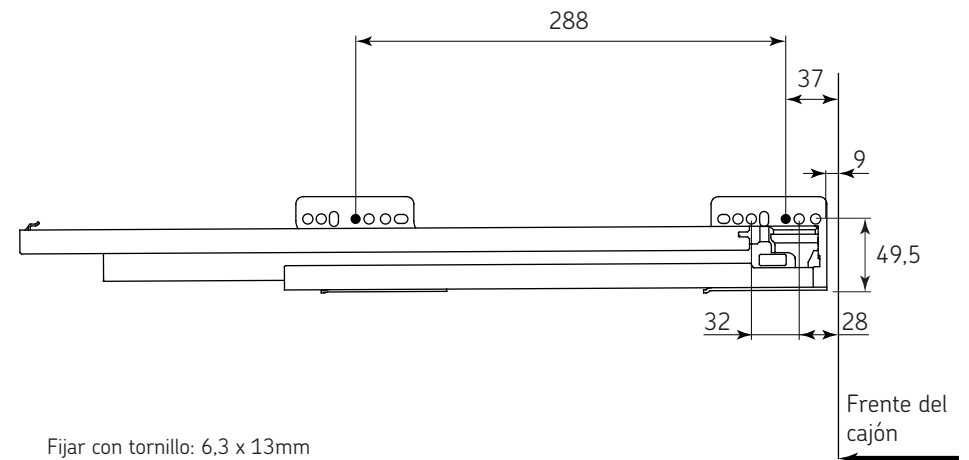
Consideraciones de espacio.



Vista frontal

CF=Cobertura del frente del cajón
X = Ancho del testero
* MIM = Medida Interna del Mueble
** ELI = Espacio libre interno

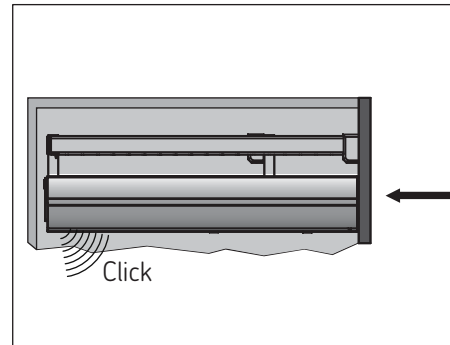
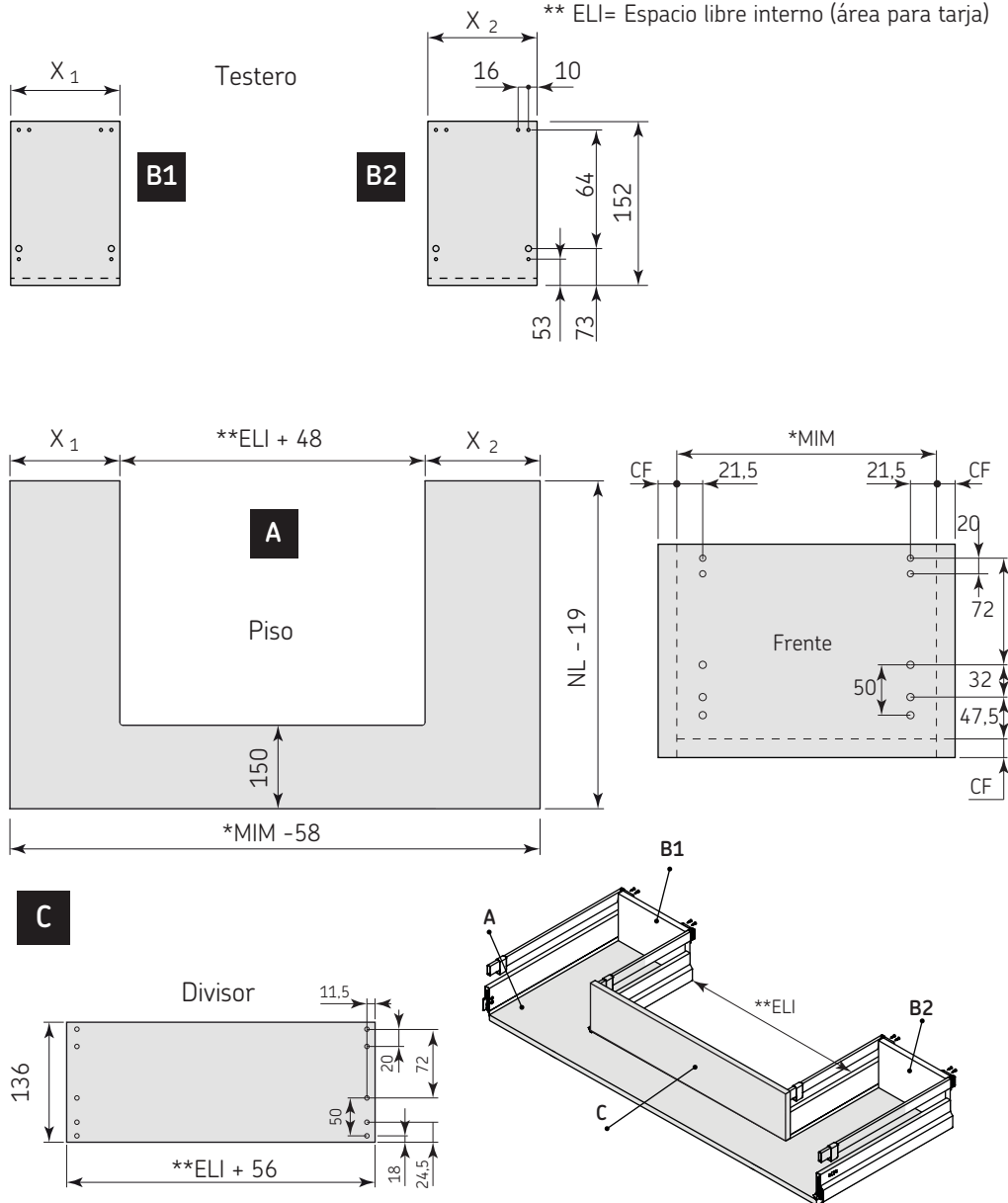
Perforación de la corredera.



Fijar con tornillo: 6,3 x 13mm

Dimensiones de corte y perforación

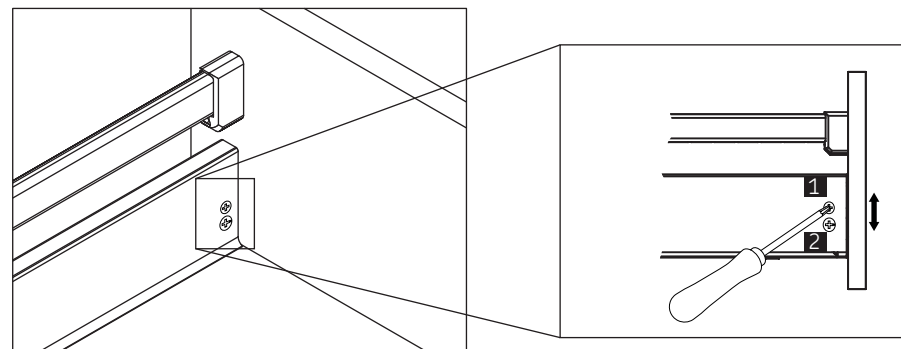
CF= Cobertura del frente del cajón
 NL = Longitud Nominal
 *MIM= Medida Interna del Mueble
 ** ELI= Espacio libre interno (área para tarja)



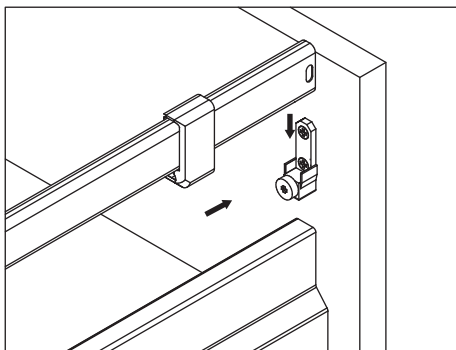
5c) Empujar el cajón hasta escuchar click.

Paso 6: Ajustes

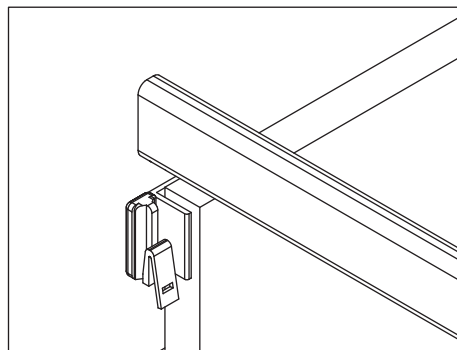
6a) Ajuste vertical + / - 2



Aflojar el tornillo 1 ligeramente y poner el frente en la posición de altura deseada moviendo el tornillo número 2, una vez obtenido el ajuste deseado apretar el tornillo 1.

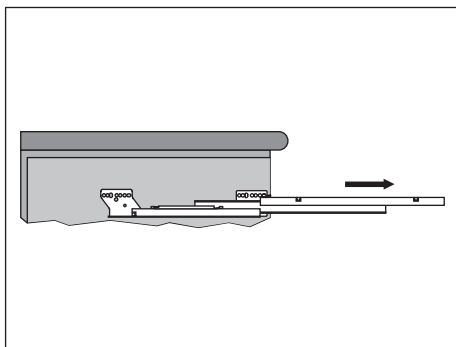


4c) Colocar la varilla en el soporte frontal deslizando de arriba hacia abajo y deslizar la cubierta hasta cubrir el soporte.

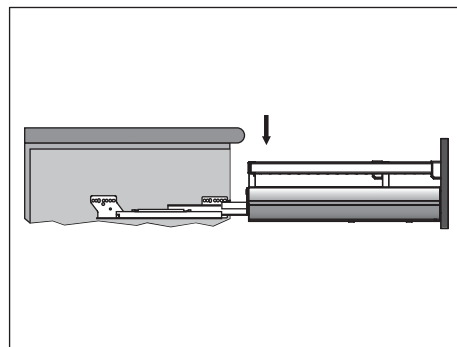


4d) Colocar la varilla en el soporte posterior deslizando de arriba hacia abajo hasta escuchar un click.

Paso 5: Ensamble de las correderas y el cajón

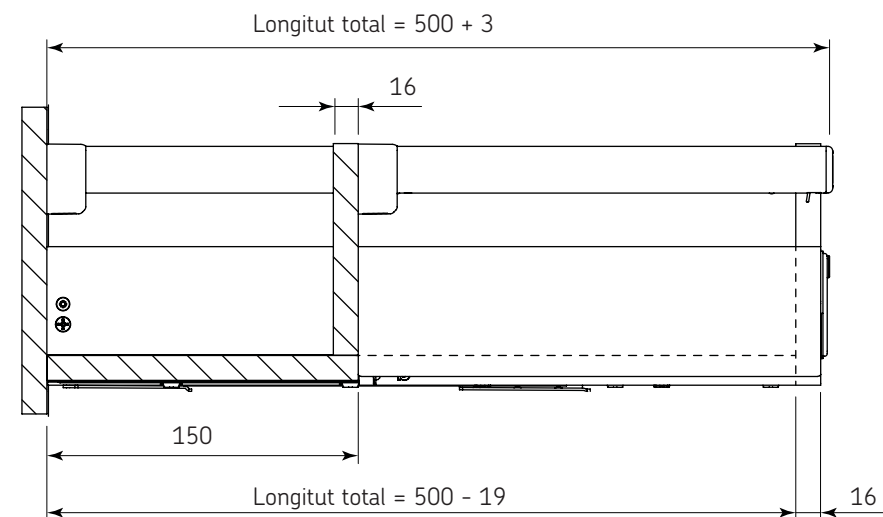


5a) Fijar las correderas al gabinete utilizando los tornillos 6,3x13 (ya incluidos) y extraerla.

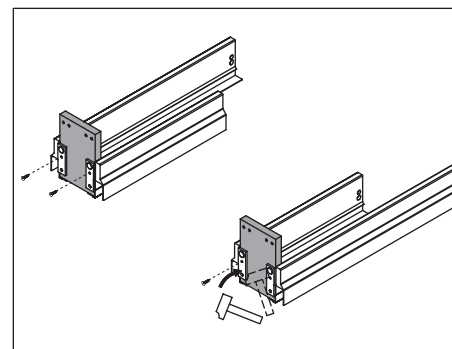


5b) Colocar el cajón en las correderas.

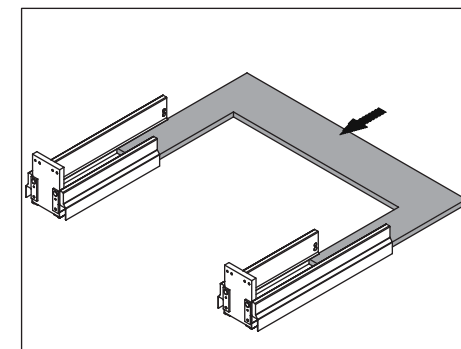
Dimensiones del cajón



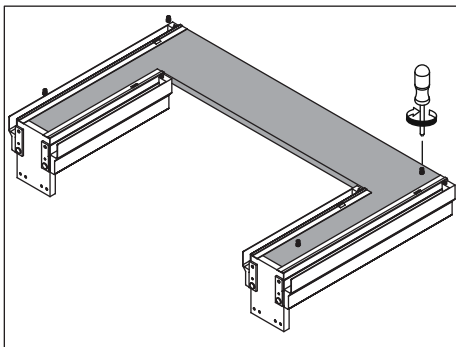
Paso 1: Ensamble del cajón



1c) Fijar el testero a los laterales presionando el taquete de plástico incluido en los laterales y los tornillos 6 x 5/8" (ya incluidos). Una vez realizado esto el taquete de plástico no podrán ser retirado del testero.

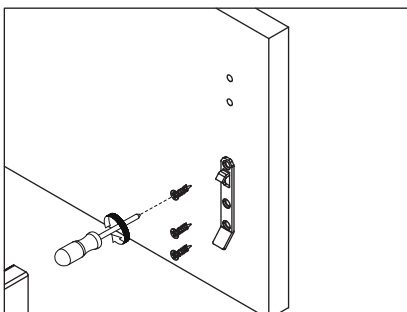


1b) Insertar el piso del cajón en las vistas laterales.

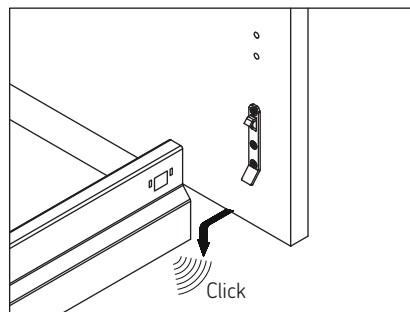


1c) Fijar el piso a los laterales utilizando 4 tornillos 6,3 x 13 (ya incluidos).

Paso 2: Ensamble del frente del cajón

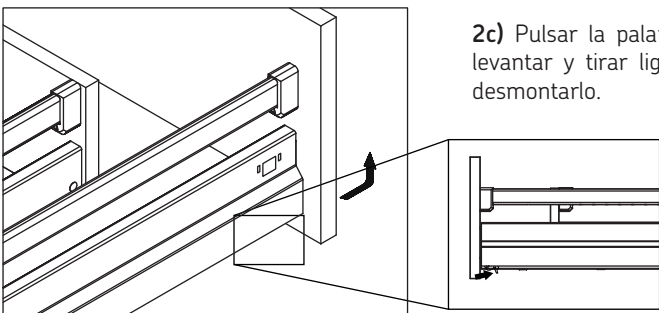


2a) Fijar los soportes frontales con los tornillos 6 x 5/8" (ya incluidos)



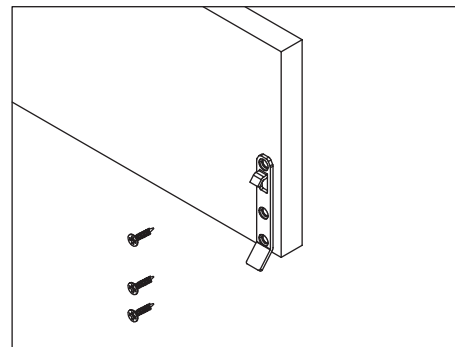
2b) Colocar el frente en los laterales y empujar suavemente hasta introducir por completo el soporte y deslizar hacia abajo hasta escuchar click

Desmontaje del frente

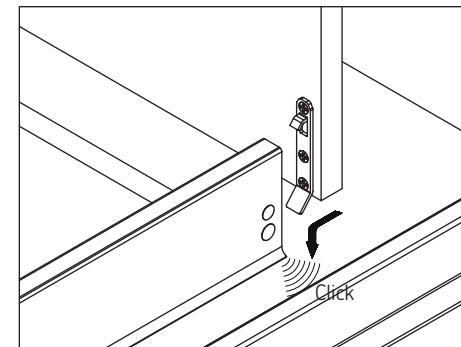


2c) Pulsar la palanca de fijación hacia atrás, levantar y tirar ligeramente del frente hasta desmontarlo.

Paso 3 Ensamble del divisor.

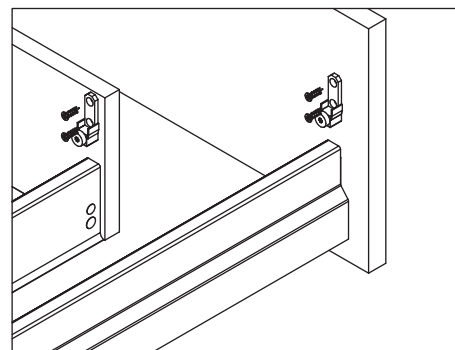


3a) Fijar los soportes frontales con los tornillos 6 x 5/8" (ya incluidos) al divisor.

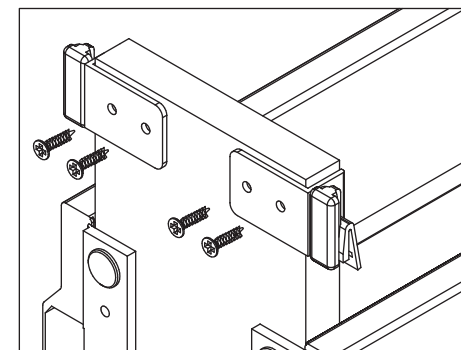


3b) Colocar el divisor en los laterales de 350 mm y empujar suavemente hasta introducir por completo el soporte y deslizar hacia abajo hasta escuchar click

Paso 4: Ensamble de las varillas laterales rectangulares.



4a) Fijar el soporte frontal para varilla al frente del cajón y al divisor con los tornillos 6 x 5/8" (ya incluidos).



4b) Fijar el soporte posterior de la varilla al testero del cajón con los tornillos 6 x 5/8" (ya incluidos).